

BASI / BASES



SHALLOW

Codici / Codes

SHALLOW

LT 12/24V ACDC



90367



90451



90343



90344



DEEP

Codici / Codes

DEEP

LT 12/24V ACDC



90368



90452



90345



90346

LT PNP 12/24V DC

90570

90573

90579

90576

MT 40/80V ACDC

90432

90455

90442

90437

HT 120/240V AC

90369

90458

90508

90509



WALL

Codici / Codes

WALL

LT 12/24V ACDC



90370



90453



90347



90348

LT PNP 12/24V DC

90571

90574

90577

90580

MT 40/80V ACDC

90433

90456

90443

90438

HT 120/240V AC

90371

90459

90510

90511

SHALLOW

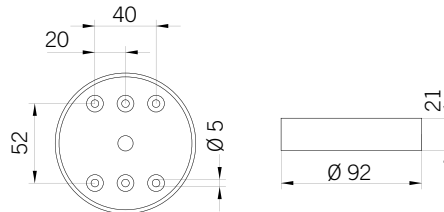
Base bassa ideale per il montaggio superficiale dove il cablaggio avviene dalla base del dispositivo e dove è richiesta una maggiore compattezza dello stesso.



Base designed for flat surface mounting where cabling occurs from the bottom of the device and where a compact design is required.



Base basse idéale pour le montage à plat avec câblage par le dessous de la base et offrant un dispositif d'un très faible encombrement.



DEEP

Base progettata per il montaggio superficiale ad ingresso laterale attraverso uno o due pressacavi M20. Questa è la soluzione ideale quando il cablaggio dalla base del dispositivo non è effettuabile o quando è richiesta un'installazione in serie.

Disponibile anche con collegamenti PNP (positivo-negativo-positivo) per uso con PLC in modalità sourcing.

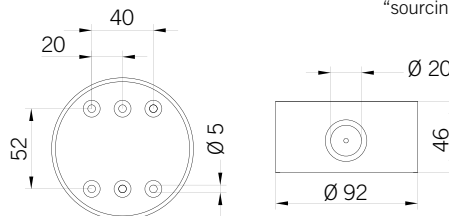


Base designed for flat surface mounting in conjunction with the use of cable glands. This base allows up to two M20 cable glands making this solution ideal for series mounting. Also available with PNP (positive-negative-positive) connections for use with PLC in sourcing mode.



Base idéale pour le montage à plat avec entrée de câblage latérale par un ou deux presse-étoupes M20. C'est la solution idéale quand le câblage par le dessous de la base du dispositif n'est pas possible ou quand une installation en série est nécessaire.

Disponibile aussi avec connexions PNP (positif-négatif-positif) pour utilisation avec PLC en mode "sourcing".



2 x M20 (forniti / supplied / fournis)

WALL

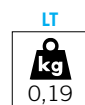
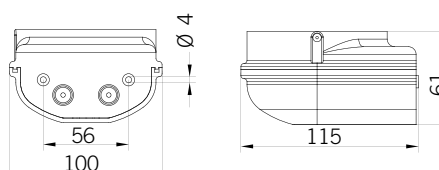
Base per montaggio a parete, è la scelta ideale per installazioni laterali. Offre la possibilità di utilizzare fino a due pressacavi M20 offrendo la possibilità di installare il prodotto sia in serie che in punti non cablabili dal retro del prodotto. Disponibile anche con collegamenti PNP (positivo-negativo-positivo) per uso con PLC in modalità sourcing.



Base designed for lateral/wall mounting. Allows installing up to two M20 pressure glands making this product suitable also when it's not possible to wire the base of the signaling device. Also available with PNP (positive-negative-positive) connections for use with PLC in sourcing mode.



Base pour montage en applique. C'est le choix idéal pour des installations en parois. Elle offre la possibilité d'utiliser jusqu'à deux presse-étoupes M20, permettant de câbler le produit en série. Une entrée de câbles par le dessous et deux entrées de câbles par l'arrière de la face d'appui. Disponible avec connexions PNP (positif-négatif-positif) pour utilisation avec PLC en mode "sourcing".



2 x M20 (predisposta / ready / prédisposée)



BASI / BASES



Codici / Codes

DOUBLE

DOUBLE

LT 12/24V ACDC	90372	90454	90373	90374
LT PNP 12/24V DC	90572	90575	90578	90581
MT 40/80V ACDC	90435	90457	90445	90440
HT 120/240V AC	90512	90460	90513	90514

DOUBLE

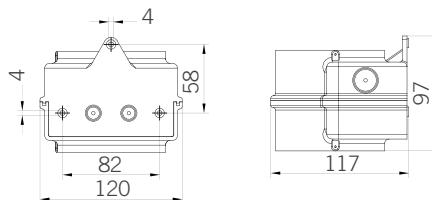
Base a parete ideale per installare fino a due dispositivi della gamma **MLINE**. Ideale per creare combinazioni uniche tra moduli luminosi e moduli acustici garantendo la multifunzionalità degli stessi. Disponibile anche con collegamenti PNP (positivo-negativo-positivo) per uso con PLC in modalità sourcing.



Base designed for lateral/wall mounting, it can mount up to two **MLINE** modules creating unique combinations between visual and acoustic devices whilst the multifunctionality of each module is guaranteed. Also available with PNP (positive-negative-positive) connections for use with PLC in sourcing mode.



Base pour montage en applique. Elle est l'idéale pour installer jusqu'à deux dispositifs de la gamme **MLINE**. Parfaite pour créer des combinaisons uniques de modules acoustiques et lumineux, assurant ainsi la multifonctionnalité de ceux-ci. Disponible aussi avec connexions PNP (positif-négatif-positif) pour utilisation avec PLC en mode "sourcing".



2 x M20 (predisposta / ready / prédisposée)



FLUSH

Codici / Codes

FLUSH

LT 12/24V ACDC	90349	90375
MT 40/80V ACDC	90444	90439
HT 120/240V AC	90446	90376



FLUSH

Base ad incasso ideale per il montaggio in controsoffittature. Garantisce una semplice e discreta installazione del dispositivo adatta a tutte quelle situazioni in cui è necessario rispettare standard estetici, come ad esempio in applicazioni civili e commerciali.

Non certificata UL.



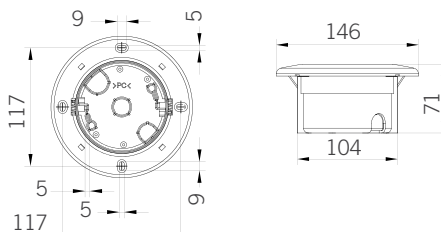
Base designed for flushmounted applications. It guarantees a simple and discrete installation of the device allowing a low visual impact when aesthetic is required like for example in Civil or Commercial installations.

Not UL approved.



Base à encastrer idéale pour le montage en faux-plafond. Elle assure une installation simple et discrète du dispositif adaptée à toutes les situations où il est nécessaire de respecter des normes esthétiques, comme par exemple dans des applications grand public et commerciales.

Non certifiée UL.



POLE

Codici / Codes

POLE

LT 12/24V ACDC	90610	90613	90619	90616
LT PNP 12/24V DC	90622	90624	90628	90626
MT 40/80V ACDC	90611	90614	90620	90617
HT 120/240V AC	90612	90615	90621	90618

1" NPT-F ADATTATORE / ADAPTER / ADAPTATEUR 90555
 ½" NPT-F ADATTATORE / ADAPTER / ADAPTATEUR 90556

POLE

Consente l'installazione di qualsiasi cupola **MLINE** su un palo filettato da 1" ½ NPT o, tramite adattatori, su un palo filettato da 1" o ½" NPT.

Disponibile anche con collegamenti PNP (positivo-negativo-positivo) per uso con PLC in modalità sourcing. Certificazione UL con utilizzo del collare di sicurezza fornito.



Base designed for pole mounted installations. It allows to install any **MLINE** dome on a 1" ½ NPT threaded pole or, via the use of adaptors, on a 1" or ½" NPT threaded pole. Also available with PNP (positive-negative-positive) connections for use with PLC in sourcing mode. UL certification with supplied safety collar.



Conçue pour installer n'importe quel dôme **MLINE** sur mât fileté de 1"½ NPT ou, par adaptateurs, sur mât fileté de 1" ou ½" NPT. Disponible avec connexions PNP (positif-négatif-positif) pour utilisation avec PLC en mode "sourcing". Certification UL avec le collier de sécurité fourni.

