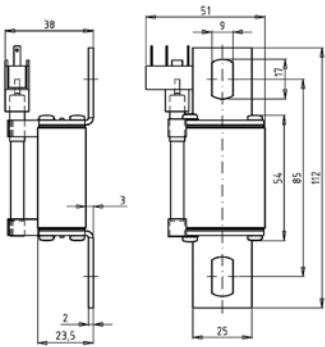
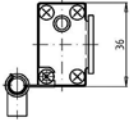


**690 V**

**NH 000 BS 85**



Verpackungseinheit / Packing unit: 6/3 Stück / 6/3 pieces

Betriebsklasse / Class <b>aR</b>	<b>IEC 60 269-4</b> <b>VDE 0636-4</b>
-------------------------------------	------------------------------------------

Bemessungs- spannung Rated Voltage	Artikel Nr. Article No	Größe Size	Bemessungsstrom Rated Current
V			A
690	20 561 20	NH 000	110-400
	20 561 22		

Bemessungsausschaltvermögen / Rated breaking capacity 120 kA

Bemessungsstrom Rated Current	Artikel Nr. Article No.		Gewicht Weight	Bemessungs- spannung Rated Voltage	Schmelz- integral Pre-Arcing- I <sup>2</sup> t-Value	Ausschalt- integral Total I <sup>2</sup> t- Value	Leistungs- abgabe Power Loss
	ohne Kennmelder without indicator	für ext. Meldeschalter/ for ext. switch*		IEC	@ AC 660 V		
	A			kg / 1	V	A <sup>2</sup> s	
110	20 561 20.110	20 561 22.110	0,16	690	1.350	6.000	21
125	20 561 20.125	20 561 22.125	0,16	690	2.000	8.900	22
150	20 561 20.150	20 561 22.150	0,16	690	3.300	14.000	24
160	20 561 20.160	20 561 22.160	0,16	690	3.700	16.000	27
180	20 561 20.180	20 561 22.180	0,16	690	5.400	23.000	30
200	20 561 20.200	20 561 22.200	0,16	690	11.200	47.000	31
250	20 561 20.250	20 561 22.250	0,16	690	14.900	63.000	32
280	20 561 20.280	20 561 22.280	0,16	690	17.000	70.000	44
315	20 561 20.315	20 561 22.315	0,16	690	19.200	77.000	50
350	20 561 20.350	20 561 22.350	0,16	500	23.800	76.000	56
400	20 561 20.400	20 561 22.400	0,16	500	32.100	101.000	70

\* Optional: Meldeschalter siehe Seite 58  
Switch see page 58

Sicherungshalter siehe Seite 40  
Fuse holder see page 40

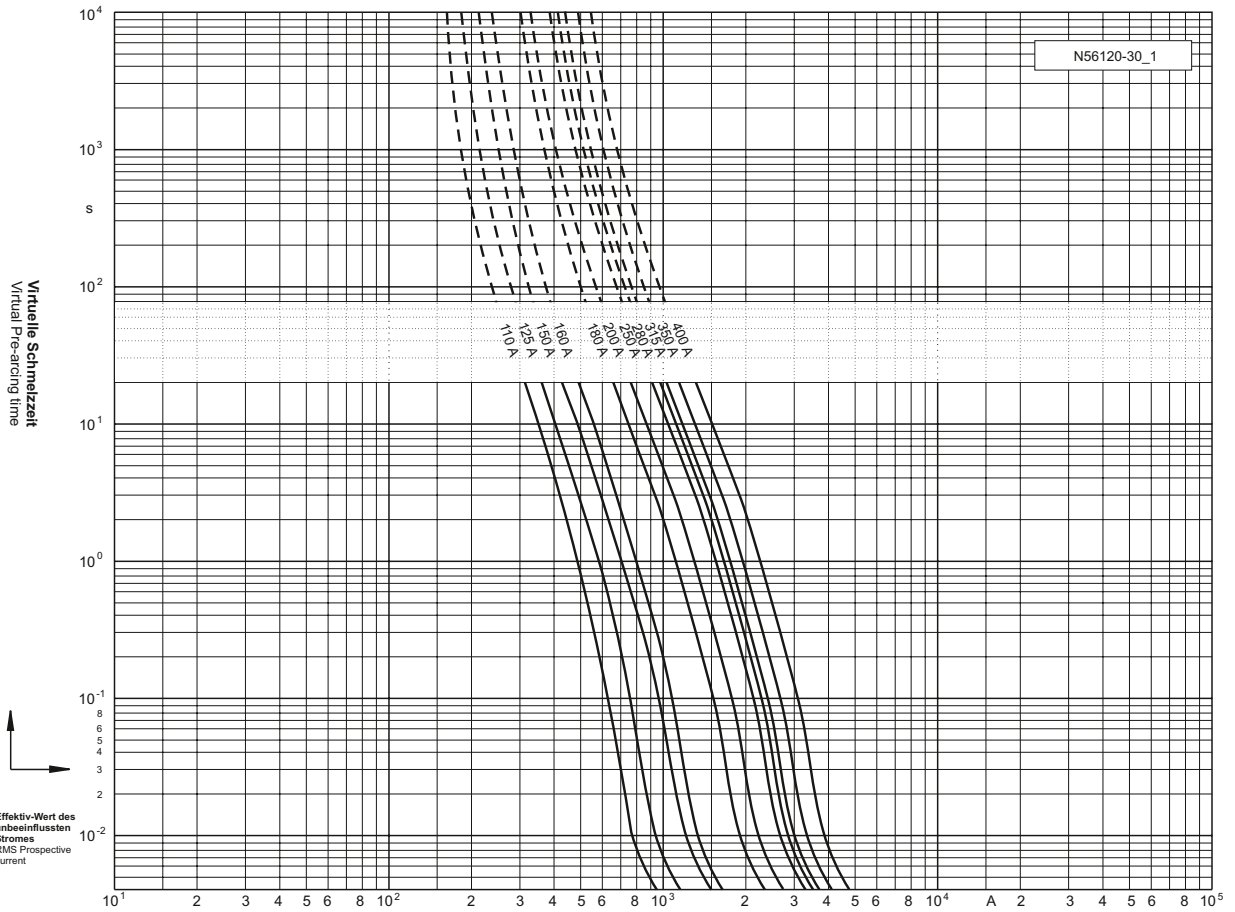
Applikationskoeffizienten / Application coefficients (Weiterführende Informationen siehe Seite 13 / for more information see page 13)

a	A2	B1 max.	B2	Cf3
130	0,6	1,25	0,6	0,8

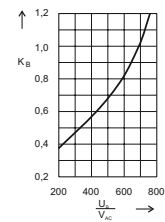
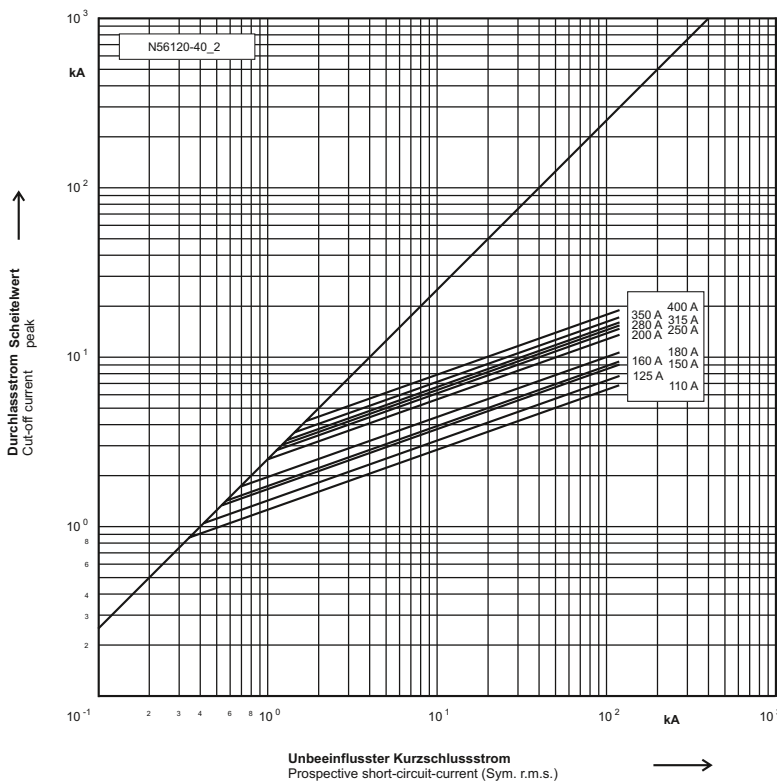
690 V

NH 000 BS 85

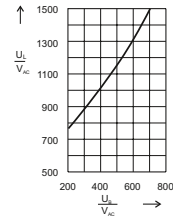
Zeit/Strom-  
Kennlinien  
Time-current  
characteristics



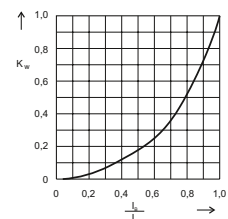
Durchlass-Strom  
Cut-off current



Umrechnungsfaktor  
für den  
Ausschalt  $i^2t$ -Wert  
Reduction factor  
for total  $i^2t$ -value



Schaltspannungs-  
diagramm  
Arc Voltage-Diagram



Umrechnungsfaktor  
der  
Leistungsabgabe  
Reduction factor  
for power Loss