



These filters grant a high insertion loss of the symmetric and asymmetric noises, allowing in this way an effective protection of the electric components against the radiointerference and the emission of noises, in accordance with VDE rules.

I filtri di questa serie garantiscono una elevata attenuazione delle radiointerferenze simmetriche ed asimmetriche consentendo inoltre una efficace protezione per le apparecchiature sia delle radiointerferenze provenienti dalla linea che per l'immissione di disturbi in rete, in accordo con le norme VDE.

**Mechanical Specifications:**

**Manufacture**

Metal case, internal components sealed with self-extinguishing resin Vo

**Connections**

faston 6.3 x 0.8 mm ( $\leq 20A$ ), flexible leads or screws M5, ground terminal connected to case

**Electrical specifications**

<b>Rated voltage (Vr)</b>	max 250 V up to 400 Hz
<b>Rated current (Ir)*</b>	referred to room temp.= 40°C
<b>Leakage current (IL)</b>	$\leq 1,1$ mA
<b>Voltage test (2s.)</b>	line to ground 3000Vdc or 1800 Vac line to line 1700 Vdc
<b>Climatic category</b>	HPF (25/085/21) -25°C to +85°C

**Caratteristiche tecniche:**

**Costruzione**

Custodia metallica, componenti interni sigillati con resina autoestinguente Vo

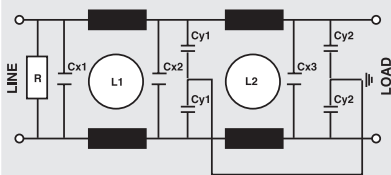
**Terminali**

faston 6,3 x 0,8 mm ( $\leq 20A$ ), cavi flessibili o viti da M5, terminale di terra collegato alla custodia

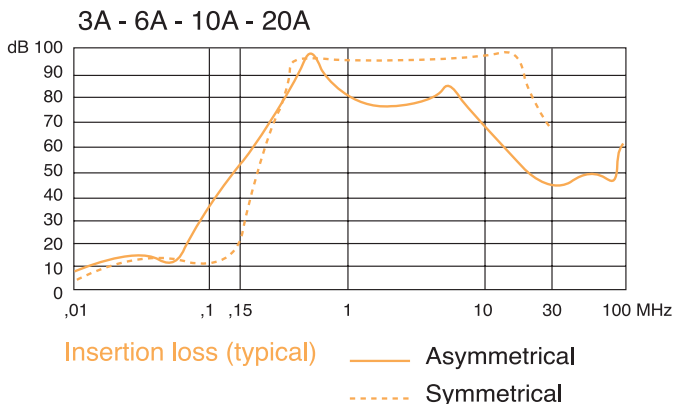
**Caratteristiche elettriche:**

<b>Tensione nominale (Vr)</b>	max. 250V~ a 400 Hz
<b>Corrente nominale (Ir)</b>	*riferita ad una temp.di 40°C
<b>Corrente di fuga (IL)</b>	$\leq 1,1$ mA
<b>Tensione di prova (2s.)</b>	linea e massa 3000Vdc o 1800 Vac linea e linea 1700 Vdc
<b>Categoria climatica</b>	HPF (25/085/21) -25°C a +85°C

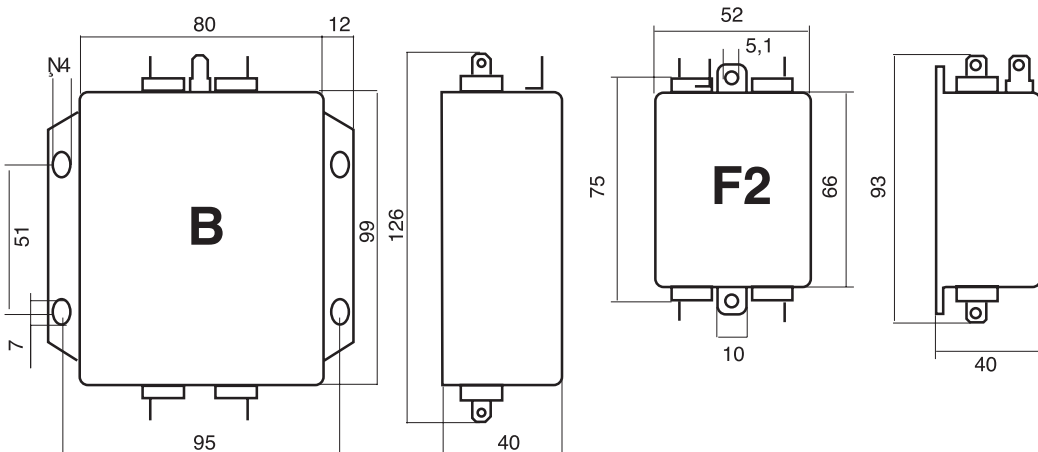
**Circuit diagram**



Code	IR(A)*	L1(mH)	L2(mH)	Cx1(μF)	Cx2(μF)	Cx3(μF)	Cy1(pF)	Cy2(pF)	R=MΩ	Case
AR20.3A	3	2	2	0,1	0,1	0,1	2500	2500	1	F2
AR20.6A	6	1	1	0,1	0,1	0,1	2500	2500	1	F2
AR20.10A	10	0,5	0,5	0,1	0,1	0,1	2500	2500	1	F2
AR20.20A	20	0,5	0,5	0,1	0,1	0,1	2500	2500	1	B



**Dimensions**



- Electronics
- High Power
- Electromechanical
- Custom

