

## PRINCIPALI CARATTERISTICHE

Serie encoder miniaturizzati  $\varnothing$  42 per applicazioni generiche.

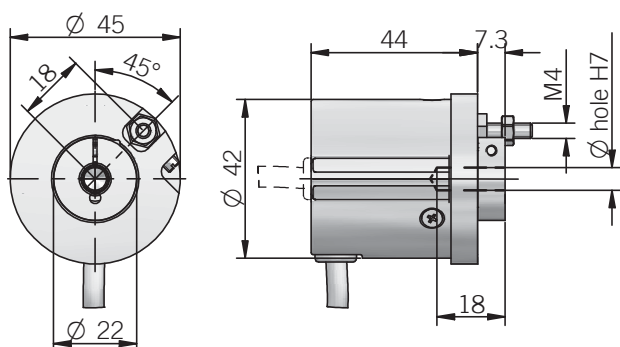
- Risoluzioni fino a 2500 ppr con zero
- Varie configurazioni elettroniche disponibili
- Alimentazione fino a 28 V DC
- Frequenza di esercizio fino a 220 kHz
- Uscita cavo
- Velocità di rotazione fino a 3000 RPM
- Grado di protezione IP 54



## CODICE DI ORDINAZIONE

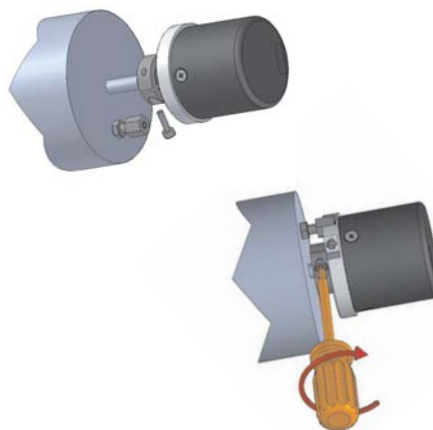
<b>EL</b>	<b>40</b>	<b>G</b>	<b>1000</b>	<b>Z</b>	<b>5/28</b>	<b>P</b>	<b>6</b>	<b>X</b>	<b>3</b>	<b>P</b>	<b>R</b>	<b>. XXX</b>
<b>SERIE</b> encoder incrementale serie <b>EL</b> encoder incrementale serie <b>ER</b>	<b>DIMENSIONE</b> mm <b>40</b>	<b>TIPO</b> con piolino antirotazione <b>G</b>	<b>RISOLUZIONE</b> (vedi tabella) ppr da <b>1</b> a <b>2500</b> <i>N.B. per disponibilità impulsi contattare direttamente i nostri uffici</i>	<b>IMPULSO DI ZERO</b> senza impulso di zero <b>S</b> con impulso di zero <b>Z</b>	<b>TENSIONE DI ALIMENTAZIONE</b> (solo con elettronica L) 5 V DC <b>5</b> (solo con elettronica L o PC) 8 ... 24 V DC <b>8/24</b> 5 ... 28 V DC <b>5/28</b>	<b>GRADO DI PROTEZIONE</b> <b>X</b> IP 54	<b>DIAMETRO ALBERO</b> 6 mm	<b>INTERFACCIA ELETTRONICA DI USCITA</b> <b>N</b> NPN <b>C</b> NPN open collector <b>P</b> push-pull <b>PC</b> push-pull protetto (AEIC-7272) <b>L</b> line driver	<b>VELOCITÀ DI ROTAZIONE MAX</b> <b>3</b> 3000 rpm	<b>TIPO DI USCITA</b> <b>P</b> uscita cavo (lunghezza standard 0,5 m)	<b>DIREZIONE DI USCITA</b> <b>A</b> assiale <b>R</b> radiale	<b>VARIANTE</b> <b>XXX</b> variante particolare del Cliente

## EL - ER 40 G



## Come installare l' encoder

1. Montare il piolino antirotazione sulla flangia motore.
2. Accoppiare l'albero encoder con l'albero motore, facendo in modo che il piolino sia inserito nella cava presente nella parte anteriore dell'encoder (mantenere una distanza minima di 0,5 mm da fondo cava).
3. Fissare l'albero encoder tramite l'apposita ghiera



## Caratteristiche elettroniche

<b>Risoluzione</b>	da 1 a 2500 ppr
<b>Tensione di alimentazione</b>	5 V DC $\pm$ 10% 5 ... 28 V DC $\pm$ 5% 8 ... 24 V DC $\pm$ 5% (con protezione inversione)
<b>Assorbimento a vuoto</b>	100 mA max
<b>Corrente di carico max</b>	50 mA per canale 20 mA per canale (line driver)
<b>Interfaccia elettronica di uscita</b>	NPN NPN open collector push-pull line driver
<b>Frequenza di utilizzo max</b>	150 kHz serie EL 220 kHz serie ER
<b>Direzione di conteggio</b>	A in anticipo su B con rotazione in senso orario (vista lato albero)
<b>Compatibilità elettromagnetica</b>	IEC 61000-6-2 IEC 61000-6-4

## Connessioni

Funzione	Push pull / Npn / Npn open collector	Line driver
+V DC	rosso	rosso
0 V	nero	nero
Ch. A	verde	verde
Ch. A-	/	marrone
Ch. B	giallo	giallo
Ch. B-	/	arancione
Ch. Z	blu	blu
Ch. Z-	/	bianco
$\equiv$	shield	shield

## Caratteristiche meccaniche

<b>Diametro albero</b>	$\phi$ 6 mm
<b>Grado di protezione</b>	IP 54 (IEC 60529)
<b>Velocità di rotazione max</b>	3000 rpm
<b>Carichi ammessi sull'albero</b>	5 N (0.5 kgf) assiali 5 N (0.5 kgf) radiali
<b>Shock</b>	50 G, 11 ms (IEC 60068-2-27)
<b>Vibrazioni</b>	10 G, 10 ... 2000 Hz (IEC 60068-2-6)
<b>Materiale corpo</b>	alluminio EN-AW 2011
<b>Materiale albero</b>	acciaio inox 1.4305 / AISI 303
<b>Materiale custodia</b>	PA 66 rinforzata con fibra di vetro
<b>Cuscinetti</b>	2 cuscinetti a sfera
<b>Vita cuscinetti</b>	10 <sup>9</sup> rivoluzioni
<b>Temperatura di funzionamento</b>	-10° ... +60°C versione EL -20° ... +70°C versione ER
<b>Temperatura di immagazzinamento</b>	-25° ... +70°C
<b>Peso</b>	150 g

## Risoluzioni serie ER

100 - 120 - 128 - 150 - 200 - 240 - 250 - 256 - 300 - 360 - 400 - 480 - 500 - 512 - 600 - 625 - 720 - 750 - 800 - 900 - 1000 - 1024 - 1200 - 1250 - 1440 - 1500 - 1600 - 1800 - 2000 - 2048 - 2500

## Risoluzioni serie EL

1 - 2 - 4 - 5 - 10 - 15 - 16 - 20 - 30 - 32 - 40 - 50 - 70 - 80 - 90 - 160 - 180 - 350 - 450 - 660 - 700