



STANDARD
c **RU** us
E163848

TV49

TIMER MULTISCALE, MULTITENSIONE, MULTIFUNZIONE
MULTIRANGE, MULTIVOLTAGE, MULTIFUNCTION TIMER

DESCRIZIONE / DESCRIPTION

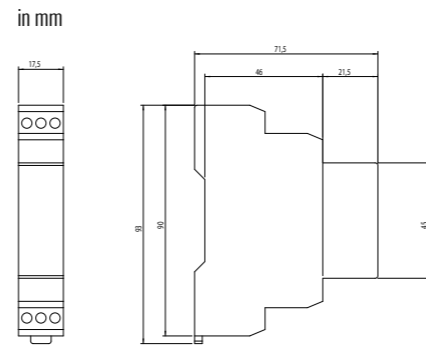
Timer elettronico digitale ad impostazione analogica, un contatto in scambio. Multiscala, multifunzione, multitensione. Tramite i vari preselettori rotativi presenti sul frontale si possono scegliere:
-Una tra le 10 funzioni disponibili.
-Uno dei 10 tempi di fondo scala disponibili.
Inoltre un altro preselettore permette di impostare in modo preciso il tempo selezionato. Il led sul frontale segnala: la presenza dell'alimentazione (lampeggio lento), conteggio in corso (lampeggio veloce) e termine ciclo (sempre acceso).

Electronic timer with analogue setting, one output. Multirange, multivoltage, multifunction. Through the rotary selectors on the front of the timer is possible to select:
-one from available 10 functions with manual Start switch and 4 functions with automatic "start on applied voltage" (with the connection of A1-B1)
-one from available 10 full scale time ranges.
Through another selector it is possible to set the required time setting. Relay working modes following the selected function. The led on the front indicates Supply voltage connected (slow flash rate), time sequence running (fast flash rate), time sequence finished (continuously ON)

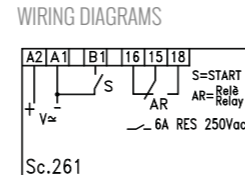
CARATTERISTICHE / FEATURES

- Tensioni disponibili / Supply voltage :
12 Vac-dc
24-48Vdc + 24-230 Vac
- Tempi fondoscala impostabili / Full scale time setting:
1s + 5s + 10s + 30s + 1m + 5m + 10m + 30m + 1h + 10h
- Funzioni impostabili / Function settings:
B - C - Ci - Ca - Da - Tv - Ta - W - Wa - K

DIMENSIONI / DIMENSIONS



SCHEMI DI COLLEGAMENTO

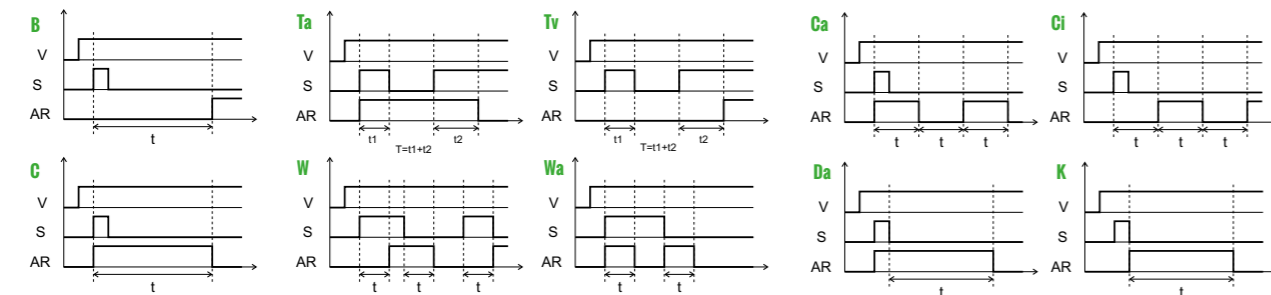


DATI TECNICI / TECHNICAL DATA	
POTENZA ASSORBITA / INPUT POWER 0,5W@24Vdc 12VA@230Vac 50Hz	
PRECISIONE DI FONDO SCALA / FULL SCALE ERROR ±1%	
IMPOSTAZIONE MINIMA / MINIMUM TIME SETTING 0s	
TEMPO MINIMO DI RIPRISTINO SULL'ALIMENTAZIONE MINIMUM RESET TIME ON POWER SUPPLY 25ms	
LIMITI DI TEMPERATURA / SURROUNDING AIR -10 ÷ +55 °C Stoccaggio/Storage -25 ÷ +65 °C	
CARATTERISTICHE DEL RELÉ / RELAY TECHNICAL DATA	
Vita elettrica Electrical life	1x10 ⁵ op.
Vita Meccanica Mechanical life	1x10 ⁷ op.
Corrente max commutabile Max current rating	6A AC1
Tensione max commutabile Max voltage rating	250 Vac

CODICE D'ORDINE
ORDER CODE

TV4961 0000 YY 0		
YY	Alim. 12Vac/dc	12
	Alim. 24-48Vdc/24-230Vac	65

FUNZIONI / FUNCTIONS



STANDARD
c **RU** us
E163848

TV51

TIMER MONOSCALE, MULTITENSIONE, MONOFUNZIONE
MONORANGE, MULTIVOLTAGE, MONOFUNCTION TIMER

DESCRIZIONE / DESCRIPTION

Timer elettronico digitale ad impostazione fissa del tempo, un contatto in scambio. Monoscala, monofunzione, multitensione. Il led sul frontale segnala: la presenza dell'alimentazione (lampeggio lento), conteggio in corso (lampeggio veloce) e termine ciclo (sempre acceso).

Electronic timer with fixed time setting, one output. Monorange, multivoltage, monofunction. Relay working modes following the selected function. The led on the front indicates Supply voltage connected (slow flash rate), time sequence running (fast flash rate), time sequence finished (continuously ON)

DATI TECNICI / TECHNICAL DATA

POTENZA ASSORBITA / INPUT POWER 0,5W@24Vdc 12VA@230Vac 50Hz	
PRECISIONE DI FONDO SCALA / FULL SCALE ERROR ±1%	
TEMPO MINIMO DI RIPRISTINO SULL'ALIMENTAZIONE MINIMUM RESET TIME ON POWER SUPPLY 25ms	
LIMITI DI TEMPERATURA / SURROUNDING AIR -10 ÷ +55 °C Stoccaggio/Storage -25 ÷ +65 °C	

CARATTERISTICHE DEL RELÉ / RELAY TECHNICAL DATA

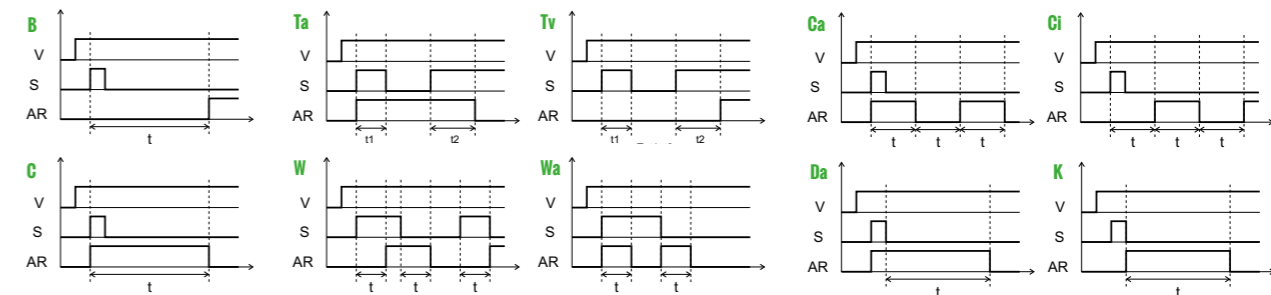
Vita elettrica Electrical life	1x10 ⁵ op.
Vita Meccanica Mechanical life	1x10 ⁷ op.
Corrente max commutabile Max current rating	6A AC1
Tensione max commutabile Max voltage rating	250 Vac

CODICE D'ORDINE

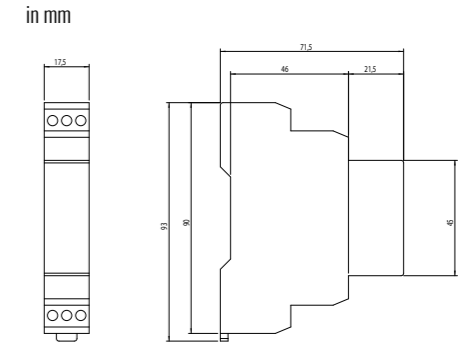
ORDER CODE

TV51 XX 0000 YY 0		
XX	Sc.261	61
	Sc.214	14
YY	Alim. 12Vac/dc	12
	Alim. 24-48Vdc/24-230Vac	65

FUNZIONI / FUNCTIONS



DIMENSIONI / DIMENSIONS



SCHEMI DI COLLEGAMENTO

