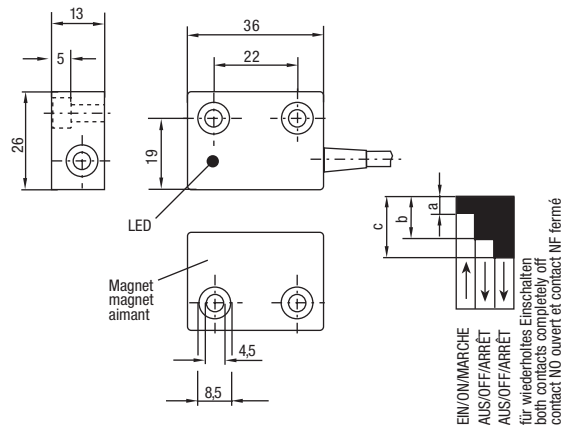




**153 270 ...**     **Sensor mit Kabel / mit Stecker**  
**Sensor with cable / with connector**  
**Détecteur avec câble / avec connecteur**

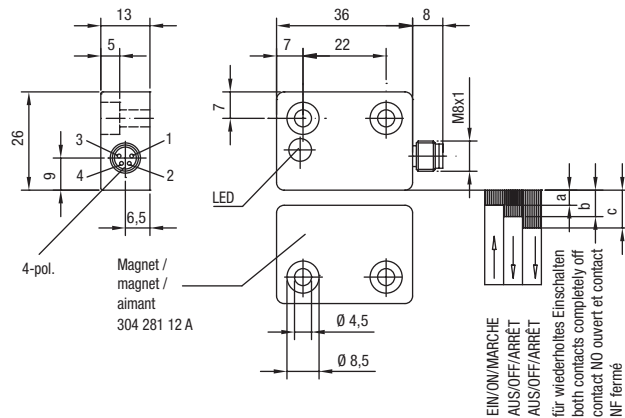


**153 270**     mit Kabel / with cable / avec câble  
**153 270 AA**   mit LED / with LED / avec LED



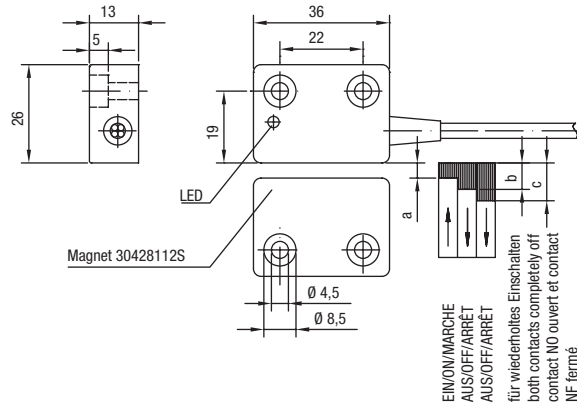
Material: PBT  
 Material: PBT  
 Matériau: PBT

**153 270 A0D**   mit Rundstecker M8 / with round connector M8 / avec connecteur M8  
**153 270 A0E**   mit Rundstecker M8 und LED / with round connector M8 and LED / avec connecteur M8 et LED



Material: PBT  
 Material: PBT  
 Matériau: PBT

**153 270 S**     mit großem Schaltabstand / with large switching distance / avec distance de commutation élargie  
**153 270 SA**   mit großem Schaltabstand und LED / with large switching distance and LED / avec distance de commutation élargie et LED



Material: PBT  
 Material: PBT  
 Matériau: PBT

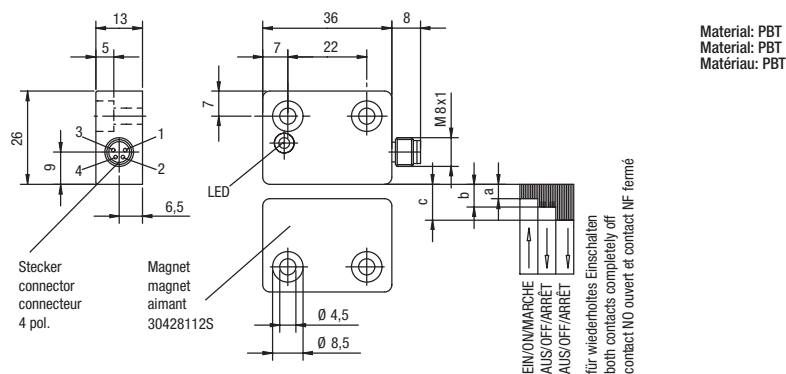
Kabelsätze siehe Seite 275 (Type K 04 .00.)  
 Cable sets see page 275 (type no. K 04 .00.)  
 Câbles associés voir page 275 (réf. K 04 .00.)

Achtung: Bei Ausschöpfung aller Versatztoleranzen und des gesamten Temperaturbereichs ist eine Verkürzung des Schaltabstandes möglich.  
 Note: If the sensor is used outside the positioning tolerances and temperature range, then the switching distance is reduced.  
 Attention: Si le détecteur est utilisé en dehors des tolérances de positionnement et de la plage de température, alors la distance de commutation sera réduite.

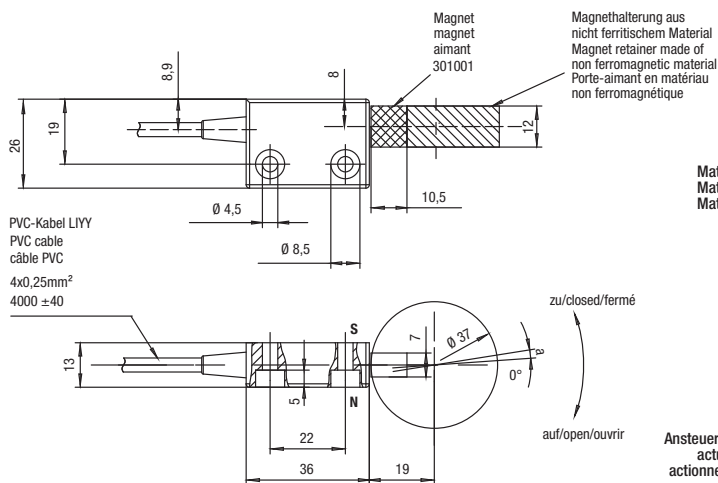


**153 270 ...** Sensor mit Kabel / mit Stecker  
Sensor with cable / with connector  
DéTECTEUR avec câble / avec connecteur

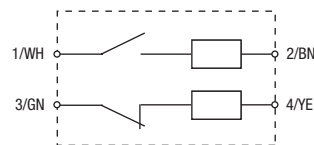
**153 270 SA 0D** mit Rundstecker M8 / with round connector M8 / avec connecteur M8



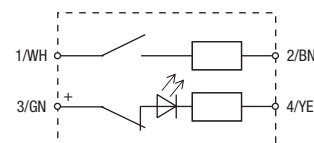
**153 270 AW 01** zur Montage am Türscharnier  
to mount at the door hinge  
pour le montage sur la charnière de porte



Schaltbild ohne LED  
circuit diagram without LED  
schéma du circuit sans LED



Schaltbild mit LED  
circuit diagram with LED  
schéma du circuit avec LED



Passende Magnetsysteme finden Sie auf Seite 267  
Corresponding magnets can be found on page 267  
Les aimants correspondants se trouvent à la page 267

Typen Nr. type no. référence	Schutzart protection class protection	Anzeige indication affichage	Temperaturbereich temperature range plage de température	Magnetsystem magnet system aimant codé	Schaltabstand für sichere Schaltfunktion switching distance for reliable switching function distance de commutation efficace		
					a	b	c
153 270	IP67	–	-25...+75 °C	304 281 12 A	> 0,5 ≤ 3 mm	min. 7 mm	min. 10 mm
153 270 AA	IP67	LED		304 281 12 A	> 0,5 ≤ 3 mm	min. 7 mm	min. 10 mm
153 270 A0D	IP67	–		304 281 12 A	> 0,5 ≤ 3 mm	min. 7 mm	min. 10 mm
153 270 A0E	IP67	LED		304 281 12 A	> 0,5 ≤ 3 mm	min. 7 mm	min. 10 mm
153 270 S	IP67	–		304 281 12 S	> 0,5 ≤ 9 mm	min. 17 mm	min. 21 mm
153 270 SA	IP67	LED		304 281 12 S	> 0,5 ≤ 9 mm	min. 17 mm	min. 21 mm
153 270 SA 0D	IP67	LED		304 281 12 S	> 0,5 ≤ 9 mm	min. 17 mm	min. 21 mm
153 270 AW 01	IP65	–		301 001	+4° ... +9°		

Kabelsätze siehe Seite 275 (Type K 04 .00.)  
Cable sets see page 275 (type no. K 04 .00.)  
Câbles associés voir page 275 (réf. K 04 .00.)

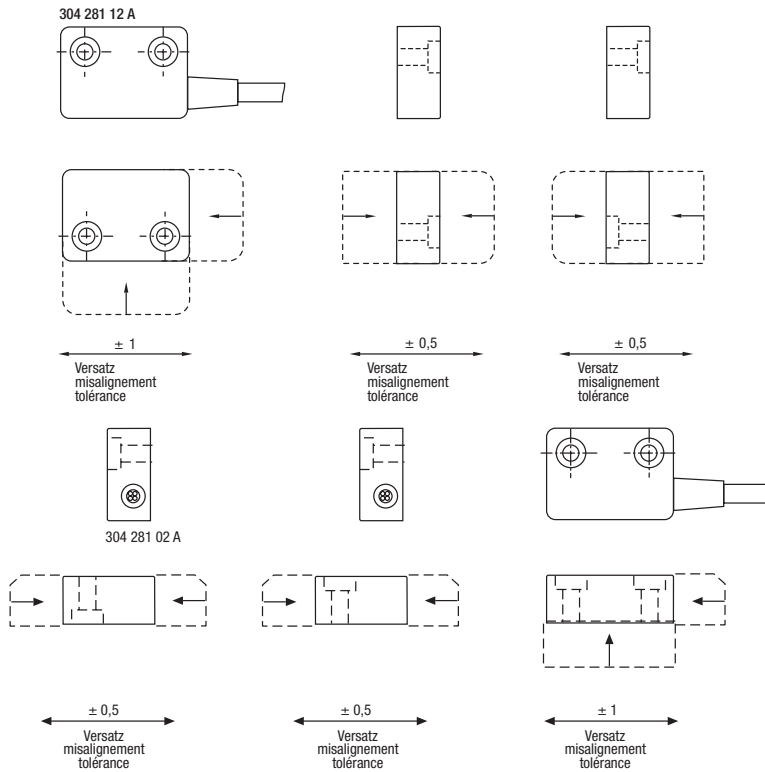
Achtung: Bei Ausschöpfung aller Versatztoleranzen und des gesamten Temperaturbereichs ist eine Verkürzung des Schaltabstandes möglich.  
Note: If the sensor is used outside the positioning tolerances and temperature range, then the switching distance is reduced.  
Attention: Si le détecteur est utilisé en dehors des tolérances de positionnement et de la plage de température, alors la distance de commutation sera réduite.

# Ansteuerungsmöglichkeiten und Einbautoleranzen

## Magnet operating directions and mounting tolerances

### Possibilités d'actionnement et tolérances de montage

**153 270... /** für Sensoren/for sensors/pour détecteurs 153 270 ... / 153 570 ...  
**153 570...** mit Magnetsystem/with magnet system/avec aimant codé 304 281 12A / 304 281 02A



**153 270 S** für Sensoren/for sensors/pour détecteurs 153 270 S  
mit Magnetsystem/with magnet system/avec aimant codé 304 281 12S / 304 281 02S

