

3RG4141-6AD00-PF	NO or NC Schließer o. Öffner	screw terminals (terminal compartment) Schraubklemmen (Anschlußraum)
3RG4141-6AD04-PF	NO or NC Schließer o. Öffner	screw terminals (terminal compartment) Schraubklemmen (Anschlußraum)
3RG4141-3AD00-PF	NO or NC Schließer o. Öffner	Connector M12 Stecker M12

Size / Bauform		40x40mm block / kubisch 40x40mm
Mounting / Einbau		non-embeddable / nichtbündig

Operating distance / Schaltabstand				
Rated operating distance / Bemessungsschaltabstand	sn	40 mm		
Effective operating distance / Realschaltabstand	sr	36 ... 44 mm		
Assured operating distance / Gesicherter Schaltabstand	sa	32,4 mm		
Standard target mild steel / Meßplatte Stahlfahne St37		120 x 120 x 1 mm		
Repeat accuracy / Wiederholgenauigkeit	R	1,5 mm		
Hysteresis / Hysterese	H	0,3 mm ... 7,9 mm		
Reduction factors / Reduktionsfaktoren	Al:	0,40	Cu:	0,40
	Ms:	0,50	Stainl. steel / Edelstahl:	0,70

Power supply voltage / Versorgungsspannung		
Rated operational voltage / Bemessungsbetriebsspannung	Ue	24 V DC
Operating voltage range / Betriebsspannungsbereich	UB	10 ... 65 V DC
No-load supply current / Leerlaufstrom	Io	20 mA typ.
max. ripple content / zul. Restwelligkeit		10 %

Output / Ausgang		
Output / Ausgangsart		3 wire DC pnp / 3 Leiter DC pnp
Rated operational current / Bemessungsbetriebsstrom	Ie	300 mA
Output voltage drop / Spannungsfall max.	Ud	2,5 V
Off-state current / Reststrom		0,01 mA
Short-circuit strength / Kurzschlußfestigkeit		built-in / eingebaut
Overload withstand capability / Überlastfestigkeit		built-in / eingebaut

Times / Zeiten		
Frequency of operating cycles / Schaltfrequenz	f	20 Hz
Time delay before availability / Bereitschaftsverzug	tv	100 ms

Temperatures / Temperaturen		
Rated temperature / Bemessungstemperatur	Tu	25 Cel
Ambient temperature range / zul. Umgebungstemperatur	Ta	-25 ... +70 Cel
Storage temperature range / zul. Lagertemperatur	Ts	-40 ... +70 Cel

Electrical protections / Elektrische Schutzmaßnahmen, EMV		
Reverse voltage protection / Verpolungsschutz		built-in / eingebaut
Wire breakage protection / Drahtbruchsicherheit		built-in / eingebaut
Inductive overvoltage / Induktionsschutz		built-in / eingebaut
Spurious switching signale / Einschaltfehlimpuls		suppressed / unterdrückt

Mechanical protections / Mechanische Schutzmaßnahmen		
Degree of protection / Schutzart		IP 65
Shock / Schockbeanspruchung		30 x g; 11 ms duration / Einwirkdauer
Vibration / Schwingbeanspruchung		10 bis 55 Hz, 1 mm amplitude / Amplitude

Indicators / Anzeigen		
		LED yellow / gelb (switching status / Schaltzustand) / LED green / grün (operating voltage / Betriebsspg.)

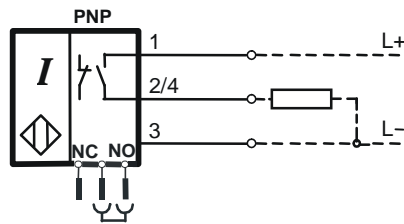
Mounting conditions / Einbaubedingungen		
Side-by-side mounting possibility / Aneinanderreihbarkeit Influence metallic surroundings / Einfluß metallischer Umgebung	e> r> g> w> c>	180 mm 90 mm 40 70 100 mm
Max. Cable length / max. zulässige Leitungslänge		300 m

Design characteristics / Konstruktive Merkmale		
Housing material / Gehäuse		moulded plastic / Formstoff PBT
Sensing face / Ansprechfläche		to be set to 5 different planes / nach 5 Seiten verstellbar
Weight / Gewicht		0,23 kg

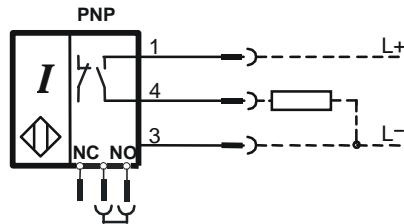
Remarks/Bemerkungen:

- 1) free space/Freiraum
- 2) sensing face (in delivery status sensor in longitudinal axis; to be set to 5 different planes)/aktive Fläche (im Lieferzustand vorne; nach 5 Seiten verstellbar)
- 3) Electronic to base attachable/Elektronikteil auf Sockel aufsteckbar
- 4) Bushing Pg 13,5 for cable diameter 6,5 to 13,5 suitable/Leitungseinführung Pg 13,5 für Kabeldurchmesser 6,5 bis 13,5 geeignet
- 5) Switching function with polarizing plug/Schaltfunktion mit Codierstecker:
switchable: normally open / normally closed/umschaltbar: Schließer / Öffner
switching function in delivery status: normally open/Schaltfunktion im Lieferzustand: Schließer

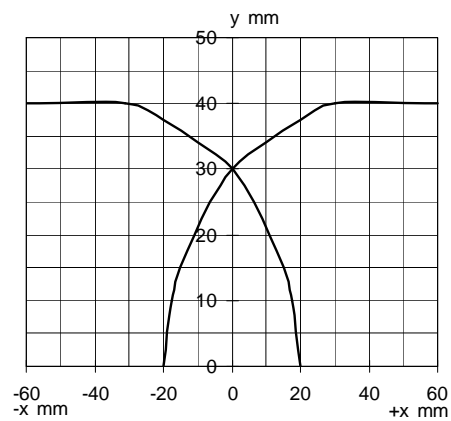
3RG4141-6AD00-PF / 3RG4141-6AD04-PF:



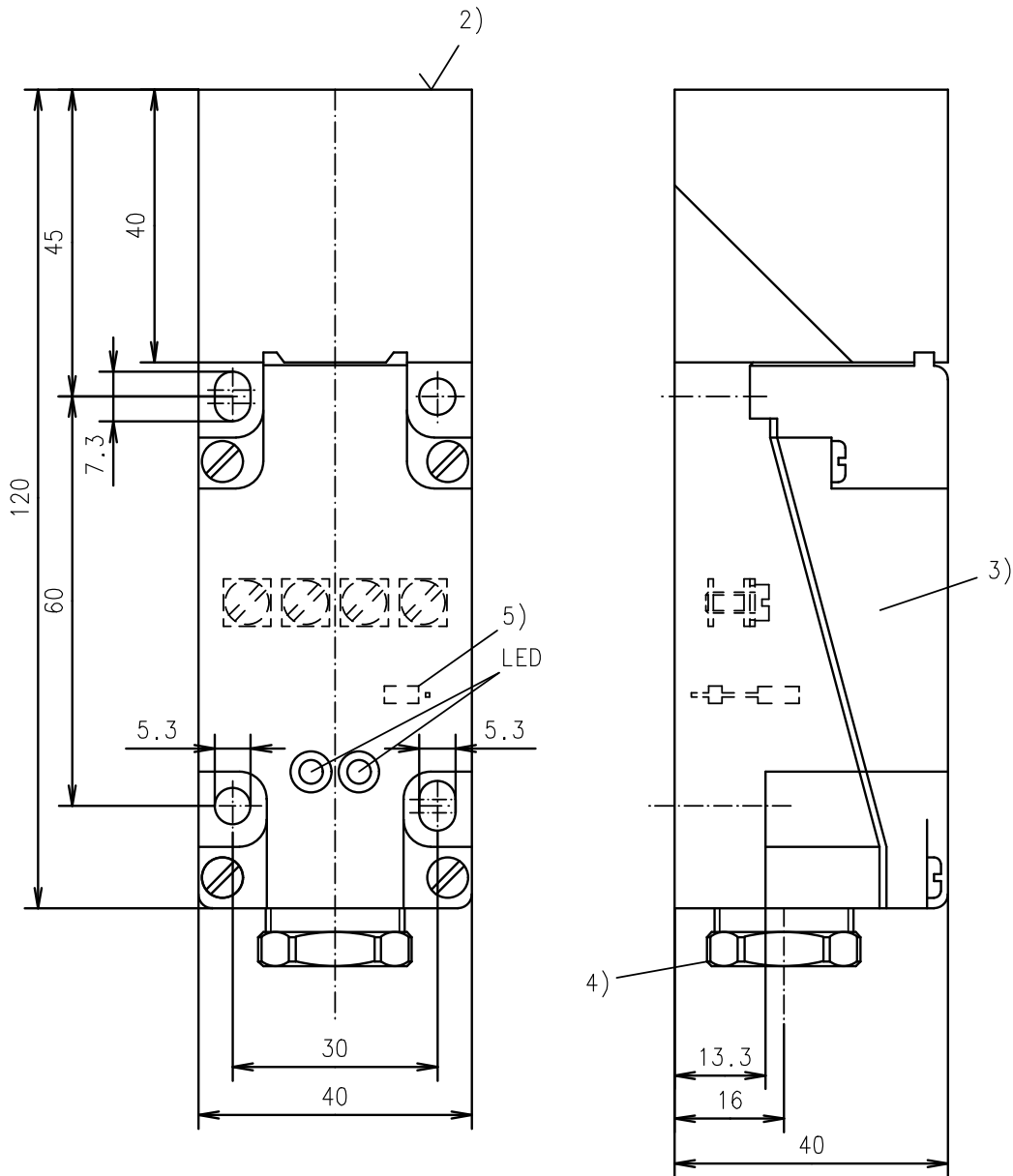
3RG4141-3AD00-PF:



Response characteristics/Ansprechkennlinie:



3RG4141-6AD00-PF / 3RG4141-6AD04-PF:



3RG4141-3AD00-PF:

